



Ausgabe 2024



# Mein Schreiner

Betriebe der Schreinerinnung Ebersberg stellen sich vor.



- Möbel
- Küchen
- Innenausbau
- Treppen
- Fenster
- Türen
- Balkon
- Modernisierungen
- Serviceleistungen



# MEIN SCHREINER

Ihr Innungsschreiner aus der Schreinerinnung Ebersberg

**Jeder Mensch hat eine mehr oder weniger konkrete Vorstellung davon, was ein Schreiner leisten kann. Doch das vielfach verbreitete „Meister Eder“ - Image gehört heute längst der Vergangenheit an. Und auch der Werkstoff Holz ist bei weitem nicht der einzige, den der Schreiner verarbeitet: Glas, Metall, Stein und verschiedenste Kunststoffe ergänzen die Materialpalette, um auch die unterschiedlichsten Kundenwünsche erfüllen zu können.**

Es gibt wohl kaum einen anderen Handwerkszweig, der in der Lage ist, eine solche Fülle von Fertigungsaufgaben abzudecken. Schreiner können viel mehr, als dem Verbraucher bewusst ist. Die Bandbreite ist kaum zu überschauen: Er fertigt Einzelmöbel genauso wie Einbaumöbel und komplette Innenausbauten aller Art. Er stellt Türen und Tore, Treppen, Fenster, Böden und Decken, aber auch Trennwände her. Der Schreiner schafft so Behaglichkeit vom Keller bis unter das Dach.

So ist es nicht übertrieben, wenn es heißt „Schreinerarbeit prägt Lebensräume“. Ob Wohnungen und Häuser, Läden, Schulen, Praxen, Büros, Verwaltungsbauten, Kirchen und Museen, Hotels, Restaurants, Theater, Kinos oder Sporthallen – das Einsatzgebiet des Schreiners ist nahezu grenzenlos. Und: Der Schreiner schenkt Lebensqualität. Er sucht mit seinen Kunden die individuelle Lösung in jedem Einzelfall. Er „möbelt“ im wahrsten Sinne des Wortes die Lebensräume unserer Gesellschaft auf und trägt dazu bei, dass die Menschen sich durch die Erfüllung ihrer ganz speziellen Einrichtungswünsche wohlfühlen.

Bei einem Spezialisten ist der Kunde immer in besten Händen. Der Unterschied zwischen einem Meisterbetrieb der Schreinerinnung und einem Händler zeigt sich in der Praxis ganz schnell, etwa bei der Küchenmontage oder dem Einbau von Fenstern. Und bei der Wartung danach! Der Schreiner verfügt nicht nur über die richtigen Maschinen, sondern vor allem über ein Höchstmaß an aktuellem Sachverstand. Es lohnt sich immer, den Fachmann zu suchen, der mit Fachkompetenz, höchster Qualität und Zuverlässigkeit auf die speziellen Kundenwünsche eingehen kann. Damit auch wirklich jedes Stück ein Meisterstück ist.

Nicht umsonst sprechen viele Kunden von „meinem Schreiner“. Den örtlichen Innungsschreiner findet man unter der Internetseite [www.schreinerinnung-ebersberg.de](http://www.schreinerinnung-ebersberg.de)!

Unsere Unternehmen setzten den Slogan der bayerischen Innungsschreiner in die Tat um: WAHRE WERTE. ECHTE MEISTER. Sie erkennen diese Betriebe am orangefarbenen Würfel. Denn dieses Logo dürfen nur wir Innungsschreiner tragen.

**Johann M. Wieser**

Obermeister Schreinerinnung Ebersberg



**Kompetenz mit  
Persönlichkeit.**

# GESELLENSTÜCKE

der Schreinerinnung Ebersberg



## 1. Platz "Die Gute Form"

**Leonhard Sander**

Schreinerei Hubert Reim aus Anzing  
„Schreibtisch mit Hocker in Nußbaum“

Filigrane Gestaltung mit dünner Massivholztischplatte zum Massiven Gestell, sehr gute Holz Auswahl, gute Proportionen zueinander, handwerkliche Details sichtbar ausgeführt, ausgewogene Massivholzarbeit mit klarer Form und lebendiger Maserung.

## 2. Platz "Die Gute Form"

**Jonas Cuntze**

Schreinerei Finauer GmbH, Anzing  
„Lowboard in Räumerei und orangem Linoleum“

Sehr schöner Materialkontrast von Räumerei mit orangem Linoleum, schwebendes Möbel in den Korpusumfassenden Massivholzgestellen, sehr filigrane Materialstärken, sehr durchdachte Detaillösungen mit der Anordnung der Schübe und der Klappe.



## 3. Platz "Die Gute Form"

**Philipp Marinus Heiß**

Schreinerei Eichner GmbH, Emmering  
„Wandkonsole ‚Klänge des Holzes‘ in Nußbaum und Kernesche“

Kreative Lösung, schöne und stimmige Kombination der Materialien, ausgefallene Details, schöne abgesetzte Farbgebung im Innenbereich, ausgefallene Lichtlösung.



Freigesprochene Gesellinnen und Gesellen 2024



Die Schreinerei Bauer ist ein Familienunternehmen mit langjähriger Erfahrung. Bis zum jetzigen Zeitpunkt haben wir bereits Tausende von Aufträgen für Privatkunden, kleine Unternehmen und große Konzerne ausgeführt. Das Vertrauen unserer Kunden und die hohe Qualität unserer Produkte ist uns seit Beginn an wichtig. Wir liefern nicht nur Möbel von höchster Qualität, sondern geben unseren Kunden das Gefühl, dass sie sich immer auf unsere Hilfe und unseren Rat verlassen können.



Unseren Wahlspruch „Geht nicht – gibt's nicht“ setzen wir für Ihre Wünsche in die Tat um! Besuchen Sie uns unter [www.schreinereibauer.de](http://www.schreinereibauer.de)

# NUTZEN SIE DEN TAG DES SCHREINERS

Wir haben Samstag, den 9. November von 10-16 Uhr geöffnet

## TAG DER OFFENEN TÜR

Die Schreinerei Baumann ist ein traditioneller Handwerksbetrieb, der vor 66 Jahren gegründet wurde. In der Werkstatt werden die vom Raumwerk geplanten Möbel nach individuellen Kundenwünschen gefertigt. Außerdem werden von Hans Baumann alle Bereiche des Bauschreiners von Fenster, Türen, Parkett und Treppen abgedeckt.

Seine Töchter Stephanie und Veronika Baumann widmen sich im Raumwerk der Einrichtung Ihrer eigenen vier Wände. Vom kleinen Nachtkästchen bis hin zur ganzheitlichen Raumgestaltung erhalten Sie hier alles zum Thema Wohnen! Gerne entwerfen und realisieren wir mit Ihnen die passenden Lösungen für Ihr Zuhause.

**RAUMWERK**  
BAUMANN

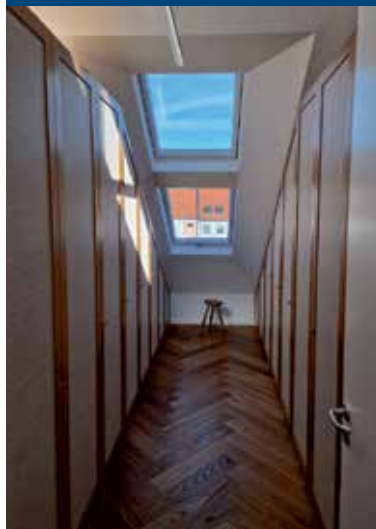
Stephanie & Veronika Baumann  
Langwied 5 85560 Ebersberg  
Telefon 08092 23775  
[www.raumwerk-baumann.de](http://www.raumwerk-baumann.de)  
[info@raumwerk-baumann.de](mailto:info@raumwerk-baumann.de)



Tisch mit Auszug  
Holzart Nussbaum



Massivholzrahmenfronten  
in der Dachschräge



Wandverkleidung mit integriertem  
Einbauschränk



Ihr Partner  
für Bauen, Renovieren, Einrichten

*Baumann*  
... Schreiner und mehr

Maßmöbel • Innenausbau • Schreinerei  
Fenster • Türen • Parkett • Treppen • Wintergärten

**Hans Baumann** Schreinermeister

Langwied 5 | 85560 Ebersberg | **Tel.: 0 80 92 / 2 37 75**

**Entspannt modernisieren... [www.Baumann-Schreiner-und-mehr.de](http://www.Baumann-Schreiner-und-mehr.de)**

# Schreinerei Finauer

MÖBEL und INNENEINRICHTUNG | BAU und RENOVIERUNG

Unser kompetentes Team aus Innenarchitektin, Schreinermeistern und hochqualifizierten Handwerkern kombiniert die Vorteile eines Familienbetriebes mit modernster Planungs- und Fertigungstechnik.

Ob es um die Gestaltung von Küchen, Schlafzimmern, Esszimmern oder Bädern, Türen oder Fenstern, geht - wir sind Ihre Spezialisten. Wir legen großen Wert darauf, Ihre Wünsche und Vorstellungen vollends zu erfüllen, denn Ihre Zufriedenheit ist unser oberstes Ziel. Lassen Sie uns gemeinsam Ihre Wohnträume verwirklichen!



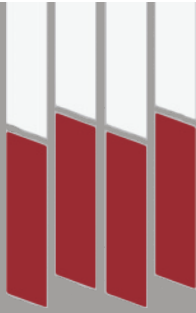
SCHREINEREI g  
m  
b  
H  
**FINAUER**  
Högerstr. 42  
85646 Anzing  
Tel.08121\_3585

Wir freuen uns auf Ihren Besuch am  
Tag des Schreiners !

Besuchen Sie unsere Homepage:  
**[www.schreinerei-finauer.de](http://www.schreinerei-finauer.de)**

Scan me





# Holzdesign Huber GmbH

Möbelbau • Objekteinrichtung • Ladenbau

Seit über 90 Jahren begeistern wir unsere Kunden mit passgenauen, individuellen und einzigartigen Möbellösungen.

Durch unsere Zusammenarbeit mit Architekten, Raumausstattern und Handwerkern aus fast allen Gewerken bieten wir Ihnen auch Komplettlösungen aus einer Hand.

Gerne planen und realisieren wir auch Ihr Projekt. Wir freuen uns auf Ihre Anfrage.

Ihr Team von Holzdesign Huber



HOLZDESIGN  
HUBER GmbH

Möbelbau • Objekteinrichtungen • Ladenbau

Gruber Str. 4 | 85652 Landsham  
Tel.: 0 89 / 90 53 90 63 | Fax: 0 89 / 90 53 90 64  
E-Mail: [info@holzdesign-huber.de](mailto:info@holzdesign-huber.de)

[www.holzdesign-huber.de](http://www.holzdesign-huber.de)

# Küchen und Möbel fürs Leben

bulthaup kümmert sich um die Details, damit das Umfeld stimmig ist.

Wir gestalten das Umfeld für Ihre Momente. Besuchen Sie uns in Grafing. Wir – Thomas und Andreas Lechner – und unser Team freuen uns auf die Gespräche mit Ihnen.

**Schreinerei  
LECHNER**  
Möbel Werkstätte

Leonhardstraße 7, 85567 Grafing  
Tel. 08092 65 29, schreinerei-lechner.bulthaup.de



bulthaup



Thomas Lechner, Schreiner-Meister und Diplom-Designer prägt mit seiner Leidenschaft für zeitlose Gestaltung und hochwertige Materialien die Schreinerei Lechner in Grafing bei München.

Im Laufe der Jahre hat sich die Schreinerei Lechner zum Küchen-Profi in der Region entwickelt. Egal ob Schnellimbiss oder mehrgängiges Menü: Die Küche ist Lebensraum und zentraler Mittelpunkt der Wohnung. Da kommt zusammen, was zusammen gehört: Gäste und Gemüse schneiden, Ratsch und Weinverkostung, Kultur und Häppchen, Freunde und Familie. Thomas Lechner

nimmt sich viel Zeit für eine gemeinsame Planung mit seinen Kunden. Neben Miele, Gaggenau und Bora ist vor allem bulthaup mit seinen unverwechselbaren Küchensystemen in zeitloser Ästhetik der Partner der Schreinerei Lechner.

Thomas Lechner steht als Diplom-Designer mit langer Erfahrung in der Küchenplanung als kreativer Ideenlieferant zur Seite. Im Ausstellungshaus findet man Musterküchen und Elektrogeräte – dort kann man sich inspirieren und umfassend beraten lassen. Die Schreinerei Lechner ist für Küchenfans also ein Muss.

**Schreinerei  
LECHNER**  
Möbel Werkstätte

**Schreinerei Lechner**  
Leonhardstr. 7 | 85567 Grafing  
Tel.: 0 80 92 / 65 29 | Fax: 0 80 92 / 35 39  
E-Mail: info@schreinerei-lechner.de

[www.schreinerei-lechner.de](http://www.schreinerei-lechner.de)

## Öffnungszeiten:

Mo - Fr: 9:00 - 12:00 Uhr und 14:00 - 18:00 Uhr  
und Termine nach Vereinbarung



# Die Partner des Schreinerhandwerks



**Hesse HOBATEC**  
Die Lackierexperten

**Einfach  
lackieren  
lassen!**



**Termindruck?  
Fehlende Lackier-  
experten? Nutzen  
Sie die externe  
Lackierkompetenz  
von Hesse Hoba-Tec.**

- **Terminsicherheit** für Sie und Ihre Kunden
- **Qualitativ hochwertige Beschichtung** mit nachhaltigen Lacksystemen
- **Absolute Kostentransparenz**



**Je vielseitiger die Inspiration,  
desto individueller Ihr Zuhause.**

**DAS  
AUSSTELLUNGSHAUS**

Ob Türen oder Böden, aus Holz oder anderen Materialien: Die Möglichkeiten für die individuelle Einrichtung sind geradezu grenzenlos.

Um Ihr perfektes Zuhause zu kreieren, lassen Sie sich in unseren Ausstellungsräumen inspirieren und informieren: Neben vielen guten Ideen bieten wir eine kompetente Beratung und die Vermittlung versierter Fachkräfte für eine fachgerechte Realisierung.

Sichern Sie sich gleich – telefonisch oder online – einen Termin! Wir nehmen uns gern Zeit für Sie.

Enno Roggemann GmbH & Co. KG  
Hürderstraße 3  
85551 Kirchheim b. München

Telefon 089 95711-0  
Telefax 089 95711-147

**Öffnungszeiten:**  
Mo.-Do. 7.00 – 17.00 Uhr  
Freitag 7.00 – 14.00 Uhr  
Samstag nur nach Terminabsprache



Jetzt scannen und  
Beratungsgespräch sichern!

## **IMPRESSUM**

**Herausgeber und verantwortlich für den Inhalt:** Schreiner Innung Ebersberg

**Konzept/Gestaltung:** Thomas Huber, Johann Wieser, Sarah Mühl, Claudia Möbius

**Technische Herstellung:** Zeitungsverlag Oberbayern GmbH & Co. KG, Pfaffenrieder Str. 9, 82515 Wolfratshausen

**Druck:** Druckzentrum Penzberg GmbH & Co. KG, Robert-Koch-Straße 1, 82377 Penzberg

## Die Küche – mehr als ein Raum

Der vielseitige Raum ist Teil unseres Lebens. Die **mittermeier-Küche** bietet uns alle Eigenschaften, die wir an anspruchsvollen Wohnraum stellen. Unsere Kunden lieben den Wohlühl-Charakter sowie die Langlebigkeit und Nachhaltigkeit.

Der nachwachsende Werkstoff Holz ist die optimale Grundlage für uns - hochwertiges Design mit Funktionalität und perfekter handwerklicher Qualität zu verbinden. Überzeugen Sie sich selbst – in unseren Ausstellungsräumen!



Offene Küche in weiß & Walnuss by mittermeier



Küche in Ruster by mittermeier

## Erst zufrieden wenn Sie begeistert sind.

Unser Team aus Schreincrnern, Gestaltern, Beratern sowie zusätzlichen Experten anderer Gewerke, steht für professionellen Rundum-Service. Wir tun alles, damit Sie sich bei uns in guten Händen fühlen wenn es um Ihre Einrichtung geht. **Überzeugen Sie sich selbst in unseren Ausstellungsräumen, im Internet und bei unseren Kunden.**

**Kontakt:**  
mittermeier – die Möbelschreinerei  
Welling 3 a | 85643 Steinhöring - Tulling  
Tel. 0 80 94 / 561  
[www.schreinerei-mittermeier.de](http://www.schreinerei-mittermeier.de)

**Beratung und Ausstellung:**  
Terminvereinbarung unter 08094 / 561  
oder [info@schreinerei-mittermeier.de](mailto:info@schreinerei-mittermeier.de)

### Tag des Schreiners

Wir haben am Tag des Schreiners selbst nicht geöffnet. Freuen uns aber jederzeit über Ihren persönlichen Besuch.  
> Einfach Termin vereinbaren und unverbindlich infomieren.



**Möbel, die begeistern!**  
*Dafür stehen wir seit 40 Jahren.*

 mittermeier

[www.schreinerei-mittermeier.de](http://www.schreinerei-mittermeier.de)

# Schreinerei Nagl

Innenausbau – Fenster – Haustüren – Zimmertüren  
aus Hohenlinden



Als erfahrene Möbel- und Bauschreinerei stehen wir Ihnen mit Zuverlässigkeit, Kreativität und Präzision zur Seite – und das seit über 100 Jahren.

Wir planen und fertigen Ihre Möbel nach Maß und ganz nach Ihren individuellen Wünschen, unter Einsatz modernster Technik. Dank unserer CAD-Planung können wir Ihnen Ihre Projekte nahezu fotorealistisch präsentieren, damit Sie schon vorab sehen, wie sich Ihre neuen Möbel in Ihr Zuhause einfügen.

Auch bei der Auswahl und Anschaffung von Türen (Zimmer- und Haustüren) sowie Fenstern beraten wir Sie gerne.

Wir arbeiten ausschließlich mit renommierten Herstellern zusammen und garantieren eine fachgerechte und reibungslose Montage.

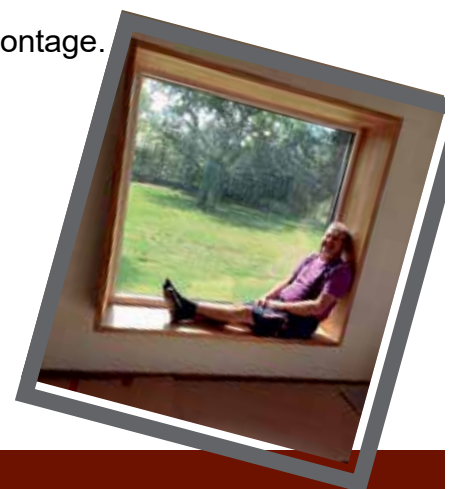
**Fordern Sie uns heraus!**

Gerne erstellen wir Ihnen ein unverbindliches Angebot.

Wir freuen uns darauf, Ihr Projekt zu realisieren!

Beratung - Planung - Fertigung - gegründet 1897

**Schreinerei Nagl**  
Inhaber: Hermann Nagl Schreinermeister



# Innungsschreiner schaffen wahre W

## Tag des Schreiners am 9. und 10. November

### Praktikanten- und Azubi Challenge

Hast du das Zeug zum Schreiner?

Im Rahmen des „Tag des Schreiners“ am 9. und 10. November 2024 hast du die Gelegenheit zu zeigen, was du drauf hast.

Bei der Challenge wird ein einzigartiges Stück von dir geschreinert.

Alle Stücke werden dann landkreisweit von einer Jury bewertet und es warten tolle Preise auf die ersten 3 Plätze.

Mitmachen dürfen alle, die

- gerade das BGJ besuchen
- in einer Abschlussklasse sind
- Schreiner werden wollen und mindestens 15 Jahre alt sind

Bei folgenden Betrieben an der Challenge teilnehmen

#### Schreinerei Finauer

Högerstraße 42, 85646 Anzing

#### HolzDesign Huber

Gruber Straße 4, 85652 Landsham

#### Schreinerei Reim

Gewerbepark 8b, 85646 Anzing

#### Schreinerei Stable

Filzhof 6, 85567 Grafing, info@stable.de

#### Schreinerwerkstätte V

Aiblinger Straße 12, 85617 Lorenzenberg  
info@schreiner-in-lorenzenberg.de

Die Teilnahme ist kostenlos, aber wir bitten euch um

**Wir machen am Tag des Schreiners mit:** Weitere Informationen finden

#### Baumann

Schreinerei – Möbelstudio

Ebersberg

Samstag, 9.11.

10:00 – 16:00 Uhr

#### Finauer GmbH

Schreinerei

Anzing

Samstag, 9.11.

9:00 – 18:00 Uhr

#### Holzdesign Huber GmbH

Schreinerei

Landsham

Samstag, 9.11.

9:00 – 16:00 Uhr

#### Schreiner

Anzing

Samstag, 9.11.

13:00 – 17:00

Sonntag, 10.11.

13:00 – 17:00

# erte!

# ber: HOLZ-E-BIKE gewinnen



könnt ihr  
men:

g, info@schreinerei-finauer.de

nam, info@holzdesign-huber.de

ng, reim@schreinerei-reim.de

@schreinerei-stable.de

**Wieser**

renzenberg,  
g.de

frei,  
vorherige Anmeldung.

## Gewinnen Sie das exklusive HOLZ-E-BIKE



Alle Besucher der Aktion Tag des Schreiners haben die Möglichkeit, an einem großen Gewinnspiel teilzunehmen und eines von zwei außergewöhnlichen **Holz-E-Bikes im Wert von je 4.250 Euro** zu gewinnen. Diese E-Bikes mit einem Rahmen aus Kernesche und Birkenmultiplex vereinigen den nachhaltigen Werkstoff Holz mit Hightech. Denn sie sind auf Leichtbau konzipiert und der Akku ist nicht sichtbar im Rahmen integriert. Sie verfügen über eine hochwertige Shimano-Ausstattung und sind im CI der Innungsschreiner gestaltet. Zwei exklusive Einzelstücke. Mit etwas Glück gehören Sie schon bald zu den Gewinnern!

Sie unter [www.schreiner.de/tds](http://www.schreiner.de/tds)

rei Reim

Albert Singer

Andreas Stable

Schreinerwerkstätte Wieser

Schreinerei

Schreinerei

Lorenzenberg

1.  
Uhr

Glonn-Haslach

Grafing

Samstag, 9.11.

13:00 – 17:00 Uhr

11.  
Uhr

Sonntag, 10.11.

13:00 – 17:00 Uhr

Sonntag, 10.11.

10:00 – 17:00 Uhr

Sonntag, 10.11.

11:00 – 16:00 Uhr



SCHREINEREI  
Michael Reicheneder

Gewachsene Werte –  
Liebe zum Holz und kreativen Ideen



## Kochende Leidenschaft für Form und Funktion

### Natürliche Zutaten vom Besten.

Seit 24 Jahren fertigen wir individuelle Küchen aus heimischen Hölzern, die mit durchdachter Funktionalität überzeugen und mit besonders liebevoll gestalteten Details überraschen.

Unser bewährtes Rezept ist eine solide Basis aus handwerklichem Geschick, ein untrügliches Gespür für geschmackvolle Lösungen und eine große Portion Fantasie für unverwechselbare Optik mit dem gewissen Extra. Das Ergebnis: Immer wieder neue Kreationen, die Lust machen auf einladende Küchen, die der perfekte Treffpunkt für Familie und Freunde sind.

### Worauf haben Sie Appetit?

Traumbad, Treppe oder Tisch – begehbare Kleiderschrank oder urige Gartenbank: Wir richten's ein, und freuen uns darauf, Ihre Wohnwünsche wahr werden zu lassen.



Am Pfarrbach 11 | 83550 Emmering  
Telefon 0 80 39-90 91 23 | Mobil 0171-80 470 90  
info@schreinerei-reicheneder.de | www.schreinerei-reicheneder.de



SCHREINEREI  
Michael Reicheneder

Unsere Leidenschaft für Holz und Handwerk verbindet uns mit unseren Kunden. Als familiengeführte Schreinerei stehen wir für höchste Qualität, innovative Lösungen und kundenorientierten Service. Wir verstehen Ihre Wünsche und setzen sie individuell mit Präzision und Schnelligkeit in die Tat um.

#### Unsere Stärken:

- **Kundenorientierung:** Wir hören Ihnen zu und finden gemeinsam die beste Lösung für Ihre Bedürfnisse.
- **Schnelligkeit:** Ihre Zeit ist wertvoll, daher arbeiten wir effizient und termingerecht.
- **Freude an der Arbeit:** Unsere Arbeit ist nicht nur unser Beruf, sondern auch unsere Leidenschaft.
- **Ausbildung:** Die Förderung junger Talente liegt uns am Herzen. Mit Begeisterung bilden wir die nächste Generation von Schreincrnern aus.
- **Kompetenz & Innovation:** Traditionelles Handwerk trifft auf moderne Technologien – so entstehen kreative und nachhaltige Lösungen.

Überzeugen Sie sich selbst und lassen Sie sich von unserer Begeisterung für Holz anstecken. Gemeinsam gestalten wir Räume, die Sie lieben werden!

HERZLICHE  
**EINLADUNG**  
ZUM TAG DES SCHREINERS

09. Nov. 2024  
10. Nov. 2024  
jeweils  
13:00 - 17:00 Uhr





## Hochwertige Küchen und Möbel – persönlich und individuell –



In unserer familiengeführten Schreinerei fertigen wir seit 2007 hochwertige, individuelle Küchen und Möbel, verlegen Holzböden und kümmern uns um Ihren Innenausbau.

### Gemeinsam mit Ihnen entwickeln wir kreative Entwürfe mit garantierter Vorfreude.

Die exakte digitale Planung stellt die hohe Qualität und präzise Fertigung Ihrer Einrichtung sicher. In unserer modernen Schreinerwerkstatt mit aktueller Maschinenteknik und qualifiziertem Personal können wir auch ausgefallene Wünsche und anspruchsvolle Projekte zielsicher und pünktlich umsetzen. Wir stellen unsere Möbel aus einheimischem Massivholz und hochwertigen Holzwerkstoffen in bester Qualität her und veredeln die Oberflächen mit natürlichen Ölen und Lacken. Durch unsere Partnerbetriebe ist es uns möglich, die komplette Baumaßnahme mit hochqualifizierten Facharbeitern aus den verschiedensten Branchen mit nur einem Ansprechpartner perfekt für Sie abzuwickeln. Sie sparen dadurch Zeit und Geld. Da unsere Möbel stets Einzelfertigungen sind, entwerfen wir Ihnen gerne Sonderlösungen auch für kleine Räume, wie z.B. Hochbetten und Galerien, die wir in photorealistischer 3D- Optik für Sie entwerfen.

**Vereinbaren Sie gerne einen Beratungstermin für ein erstes Gespräch, bei dem wir Sie über die Möglichkeiten informieren und Ihnen verschiedene Materialien zeigen können. Im Anschluss erstellen wir Ihnen gerne ein individuelles, unverbindliches Angebot.**



**Büro:** Beethovenstraße 35 | 85591 Vaterstetten  
**Werkstatt/Produktion:**  
Hohenbrunner Weg 8 | 85630 Grasbrunn  
Tel.: 0 81 06 / 3 97 04 62

E-Mail: [info@schreinerei-reimer.de](mailto:info@schreinerei-reimer.de)  
[www.schreinerei-reimer.de](http://www.schreinerei-reimer.de)

## Quooker®

**Wir sind Quooker-  
Spezialist.**

**Sprechen Sie uns  
gerne an!**

• Möbel

• Innausbau

• Fußböden

• Küchen

Tag des Schreiners

 Schreinerei **Singer**

10.11.2024 / 13 - 17 Uhr



Vorfürungen: Zeichnung und Visualisierung / Produktion



### **Kreativ für Sie**

Mit Ihnen zusammen erarbeiten wir passende Konzepte von der Handskizze bis hin zu perfekt visualisierten Bildern. So können Sie die Gestaltung und Funktion schon von der Herstellung erleben.

### **Lebensträume Schaffen**

In ehrlicher Handwerksarbeit kombiniert mit modernster CNC-Technik setzen wir Ihre Kundenwünsche in unserer Schreinerwerkstatt um.

### **Zuhause ist es am Schönsten**

Eine Singer Küche als Herzstück des Hauses mit Wohlgefühlcharakter für Sie und Ihre Familie. Individuell zugeschnitten mit Wertschöpfung aus der Region - **das leben wir!**

 Schreinerei **Singer**

Albert Singer - Schreinermeister -  
Schreinerei Singer  
Glontalstr. 9 · 85625 Glonn-Haslach  
info@schreinerei-singer.de -  
Tel: 0 80 93 - 90 69 63

[www.schreinerei-singer.de](http://www.schreinerei-singer.de)



# Soyer GmbH

[www.soyer-holzbau.de](http://www.soyer-holzbau.de)

Schreinerei | Balkonbau | Zimmerei



## DREI BEREICHE, EINE PASSION:

AUS VORSTELLUNG WIRD REALITÄT!

**Willkommen beim Holzbau Soyer aus Rinding bei Ebersberg.**

Lebensräume zu schaffen nach allen Regeln der Kunst – das ist unsere Passion. Tagtäglich leben und lieben wir unser Tun und verbinden traditionelles Handwerk mit modernsten Fertigungstechniken. Unser Qualitätsanspruch dabei ist so banal wie genial. Wir bauen einfach so, als würden wir es für uns selbst machen. Soyer hört zu, denkt mit, plant vorrausschauend und realisiert reibungslos.

**Unser Wunsch: Ihr Bauvorhaben unser Anliegen!**



- Holzbalkone
- Alubalkone
- Anbaubalkone
- Balkonsanierung
- Terrassen
- Dachfenster
- Bauschreinerei
- Möbelschreinerei
- Dachstühle
- Dachsanierungen
- Aufstockungen
- Carports
- Überdachungen
- Fassaden
- Hallenbau
- Eingabeplanung

Rinding 5a | 85560 Ebersberg | Tel. 08092/25 63 40 | [info@soyer-holzbau.de](mailto:info@soyer-holzbau.de) | [www.soyer-balkone.de](http://www.soyer-balkone.de)

# Wir erschaffen Möbel und Küchen mit „Persönlichkeit“!



Besuchen Sie uns am

## Tag des Schreiners

So, 10.11.2024, 10 - 17 Uhr

Es erwartet Sie:

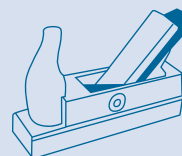
Moderne Fräsarbeiten mit einer 5-Achs-CNC-Fräse

Kochen auf einem Bora Professional 3.0

Inspiration verschiedener Holzarten, Materialien und Licht

**Highlight:**

Regionale und handwerkliche (Haferl-)Schuhproduktion vor Ort



**Schreinerei  
Andreas Stable**

Filzhof 6 · 85567 Grafing b. München

Tel.: 0 80 92 / 860 250

info@schreinerei-stable.de



[www.kuechen-grafing.de](http://www.kuechen-grafing.de)

# Die Partner des Schreinerhandwerks



**OSTERMANN**  
FACHHANDEL FÜR BAU- UND MÖBELBESCHLÄGE  
**ROSENHEIM**

- Möbelbeschläge
- Baubeschläge
- Kleisenwaren
- Küchenbeschläge
- Werkzeuge und Maschinen
- Leime, Beizen und Lacke
- Vorhangschienen
- Schließanlagen

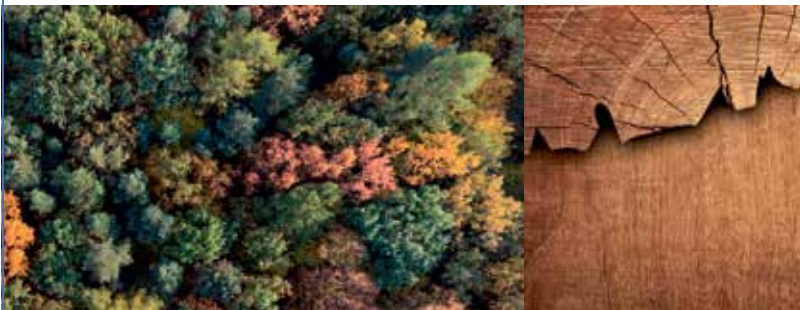
Pettenkofferstraße 21 · Telefon 0 80 31/22 03 82-0  
E-Mail: ostermann-garnreiter@t-online.de

## PROFIS AM WERK

[www.einfachbesserabschneiden.de](http://www.einfachbesserabschneiden.de)

**zellmer**  
Werkzeuge und Maschinen für die Holzbearbeitung

**Inntaler** | Holz + Boden



**AVANTI**  
2025

Die Kollektion für den  
modernen Innenausbau

Inntaler Plattenhandel GmbH  
Mobil-Oil-Str. 40  
84539 Ampfing  
Telefon 08636 9885-0

[info@inntaler-holz-boden.de](mailto:info@inntaler-holz-boden.de)  
[www.inntaler-holz-boden.de](http://www.inntaler-holz-boden.de)

**PROSOL** GmbH  
Lacke · Farben · Spritztechnik

» **Wandfarben & Putze**

» **Autolacke & Sprays**

» **Holzlacke & Lasuren**

» **Werkzeuge & Zubehör**



PROSOL Lacke + Farben GmbH  
Rohrdorfer Str. 41, 83071 Stephanskirchen  
Telefon: 08031 799676  
[stephanskirchen@prosol-farben.de](mailto:stephanskirchen@prosol-farben.de)  
[www.prosol-farben.de](http://www.prosol-farben.de)



**JETZT UMSTEIGEN AUF  
WASSERBASIERENDE LACK-  
SYSTEME VON ADLER.**

Als Vorreiter im Bereich der Wasserlacke verfügt ADLER über langjährige Erfahrung. Deshalb sind wir der optimale Partner, um Sie auf dem Weg zu einer nachhaltigeren Lackiermethode zu begleiten.

T. +43 5242 6922-300

**VERKAUF@ADLER-LACKE.COM**  
**ADLER-LACKE.COM**

# SCHREINEREI HANS WIESER

aus Frauenneuharting

## FENSTERBAU UND INNENAUSBAU SEIT 1883

Seit 1883 ist der Familienbetrieb Schreinerei Hans Wieser aus Frauenneuharting Ihr kompetenter Ansprechpartner für die Fachbereiche **Fensterbau und Innenausbau**. In vierter Generation leitet Hans Wieser mit Betriebsleiter Josef Reich die Schreinerei.

Tatkräftig unterstützt werden sie dabei von einem sehr gut ausgebildeten Team aus Meistern und Gesellen, die auf 3.500 m<sup>2</sup> Produktionsfläche **Holzfenster, Holz-Alu-Fenster, Wintergärten, Haus- und Innentüren sowie Küchen** fertigen.

### Handwerkliche Perfektion und modernste Fertigungstechniken

Als Spezialist für Fensterbau sind wir in der Lage, in unserer eigenen Produktion dank modernster Techniken (z. B. Lackierroboter, CAD- und CNC Techniken) flexibel auf jeden Kundenwunsch einzugehen. Egal ob Fenster mit flächenbündigem oder flächenversetztem Design, historische Fenster mit gefrästen Holzwetterschenkeln oder Fenster mit Einbruchschutz (WK2 / RC2 zertifiziert) - einer Herstellung nach Maß steht nichts im Wege. Durch verschiedene Holzstärken und Holzarten sowie unterschiedliche Innenprofile und eine große Vielfalt farblicher Gestaltungsmöglichkeiten lässt sich für Neubau, historische Gebäude und Sanierungsobjekte das passende Modell finden. Angefangen von der Beratung, über Planung und Zeichnungserstellung, bis hin zur eigenen Fertigung und der anschließenden Montage erfolgt alles aus einer Hand.

**Unsere gefertigten Fenster erfüllen höchste Ansprüche an Schallschutz, Wärmedämmung, Energieeinsparung und Einbruchschutz.**

**HW** hans wieser

Schreinerei Hans Wieser  
Dorfstr. 4  
83553 Frauenneuharting

Tel. 08092 / 9291  
info@schreinerei-wieser.de  
www.schreinerei-wieser.de



Hans Wieser

# Die Partner des Schreinerhandwerks

[www.druckluft-bayern.de](http://www.druckluft-bayern.de)



# GRASSER

ELEKTRO- & DRUCKLUFTTECHNIK



**BAFA-ZUSCHUSS  
BIS ZU 25%**

- Kompressoren von 1,5 bis 350 kW
- Schraubenkompressoren
- ölfreie SCROLL-Kompressoren
- Kolbenkompressoren
- Zubehör
  
- Leckageortung und Beseitigung
- Anlagenauslegung
- Messung und Auswertung von Bestandsanlagen

[Info@druckluft-bayern.de](mailto:Info@druckluft-bayern.de)

 **Carl Götz**  
*... groß in Holz!*

**IHR ZUVERLÄSSIGER PARTNER  
RUND UM DAS THEMA HOLZ.**



Carl Götz GmbH | Am Werbering 2 | 85551 Kirchheim  
[muenchen@carloetz.de](mailto:muenchen@carloetz.de) | [www.carloetz.de](http://www.carloetz.de)

FACHHANDEL

# N.T. STUMBECK

BAU- UND MÖBELBESCHLÄGE · SANITÄR · HEIZUNG · SOLAR · WÄRMEPUMPEN  
EISEN · EDELSTAHL · BEFESTIGUNGSTECHNIK · WERKZEUGE · ARBEITSSCHUTZ



Ihr kompetenter Partner für  
**Bau und Möbelbeschläge**

Königsseestr.20  
83022 Rosenheim

[www.stumbeck.de](http://www.stumbeck.de) Tel: 08031/3012-42  
[info@stumbeck.de](mailto:info@stumbeck.de) Fax: 08031/3012-99

Wir geben Ihren  
(T)Räumen Gestalt

Stilvoll wohnen - von Meisterhand geplant



Versteckter Auszug für Tischverlängerung

## Tag des Schreiners

Sa. 09.11.2024  
13.00 - 17.00 Uhr

So. 10.11.2024  
11.00 - 16.00 Uhr

Vorbei kommen und  
Handwerk erleben!

## Ihre Schreinerwerkstätte mit 160 Jahren Erfahrung

in Beratung, Planung, Fertigung, Montage und Wartung

- Individueller Innenausbau
- Möbel & Schränke aller Art
- Küchen
- Badmöbel
- Büroeinrichtungen
- Haustüren & Innentüren
- Fenster
- Holzböden & Parkett
- Altbausanierung

**WIESER**   
Schreinerwerkstätte seit 1862

Aiblinger Str. 12, 85617 Lorenzenberg / Aibling  
Telefon: 0 80 92 / 860 81-0  
info@schreiner-in-lorenzenberg.de  
www.schreiner-in-lorenzenberg.de



# In dieser Zeitung stellen sich folgende Betriebe vor:

Schreinerei Bauer

Schreinerei-Möbelstudio Hans Baumann

Schreinerei Finauer GmbH

Holzdesign Huber GmbH

Schreinerei Lechner

Die Möbelschreinerei - Lorenz Mittermeier

Schreinerei Michael Reicheneder

Schreinerei Naql

Schreinerei Reim

Schreinerei Reimer

Schreinerei-Balkonbau Soyer GmbH

Schreinerei Albert Singer

Schreinerei Stable

Schreinerei Hans Wieser

Schreinerwerkstätte Wieser

[www.schreinerinnung-ebersberg.de](http://www.schreinerinnung-ebersberg.de)

Wahre Werte.  
Echte Meister.